



# アルコール測定器だけではない東海電子

東海電子はお客様・社会の安全・安心・健康を創造していきます。

# ドライビングシミュレータ ACM300

適性検査（一般診断）、危険予知トレーニングが自社で簡単にできる！  
卓上・可搬型ドライビングシミュレータ

6か月レンタル実施中！：¥240,000



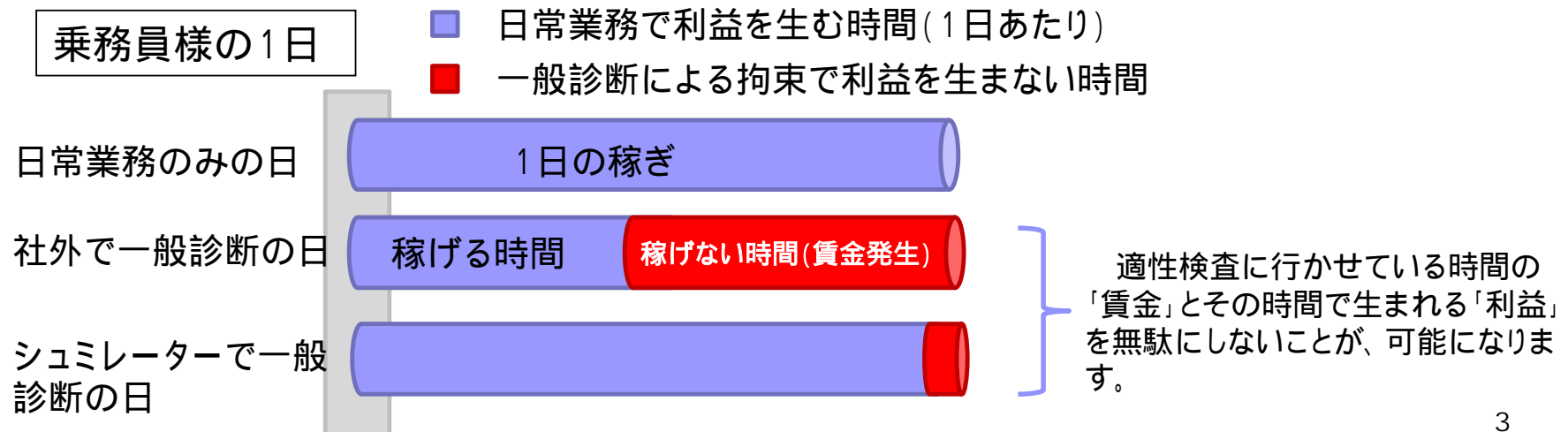
教材（プログラム種類）

適性診断・普通車市街地（昼間）・普通車市街地（夜間）・中大型市街地（昼間）・飲酒運転教材

## 外部研修の内製化

	移動時間例 (交通費)	診断実施 時間	トータル 拘束時間	中型・大型車 教材
社外で 一般診断	往復1時間 (例)	1時間20分	2時間20分 (ほぼ半日)	なし
社内で 一般診断 (シミュレータ)	なし	20分	20分	あり

一般講習にかける拘束時間を短縮することで“稼げない時間”を減らせます。



# シュミレーター教材

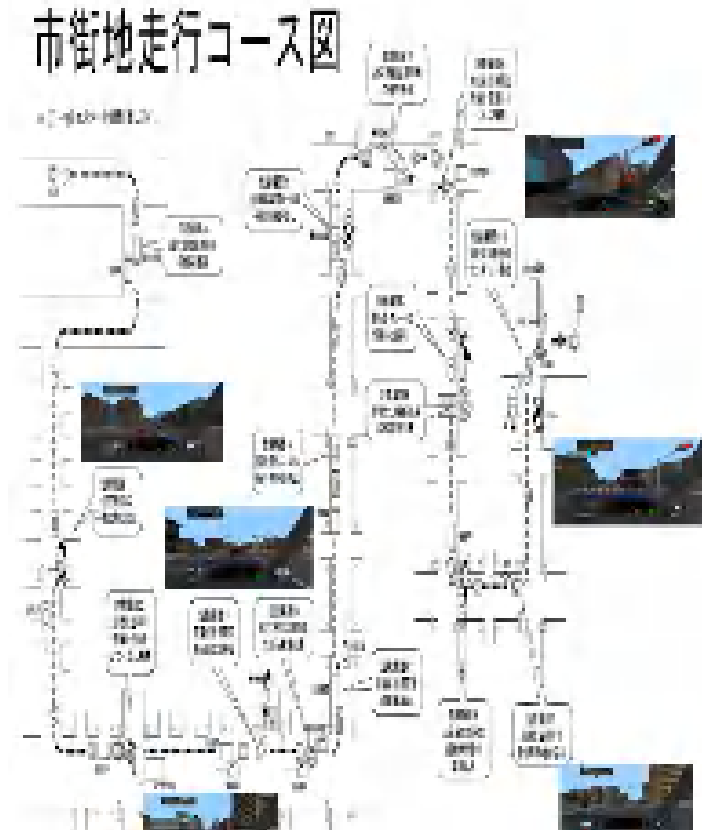
付属・オプションのシュミレーター教材を繰り返し定期的に行い、乗務員の意識に刷り込む事で「危険感受性」を高めることができ、業務のみならず、普段の運転でも自然と体が注意・反応するようになり、事故防止につながります。

また、自社で行うことで、普段と同じ気持ちでの乗務員様の危険場面に対する意識の把握にもつながります。

< 危険・注意場面には・・・ >

- ・ 住宅街での子供の飛び出し
- ・ 交差点右折のサンキュー事故
- ・ 狭路での自転車/歩行者
- ・ 店舗付近の駐車車両
- ・ 夜間の道路横断歩行者

ほか、多数あります。



## 様々な安全運転教育へ

- ✓ デジタコやドラレコで危険運転があった日の終業後に使用させ、**運転診断表を日報に貼付提出**や、全乗務員で**普段から使用し、運転診断表の結果を提出**する
- ✓ 採用予定乗務員の**採用面接時に使用し、KYTの対応力を把握**
- ✓ プロジェクターに接続し、全乗務員への**KYT講習会などに使用**
- ✓ 輸送安全規則（指導監督）で行政処分を受けた場合の、**改善用件として使用**
- ✓ 適性診断以外の「**運転者への指導監督義務**」のツールとして

ケース	根拠法令	実施内容
アルコール検知された乗務員への指導監督	運転者に関する指導監督（安全規則10条）	飲酒運転シミュレータを使い かつ、飲酒教育を行う
ドラレコでのヒヤリハット該当者	運転者に関する指導監督（安全規則10条）	夜間、市街地等、ヒヤリハットをシミュレーターで体感させる。
デジタコの運転ランキング下位	運転者に関する指導監督（安全規則10条）	夜間、市街地等、ヒヤリハットをシミュレーターで体感させる。

# ストレスチェッカー HC-PRO

## HC-PROを活用した出発前点呼



行先確認

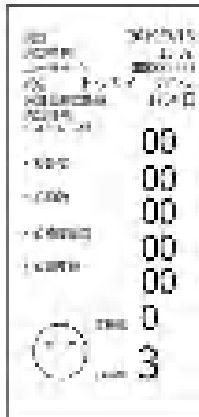


アルコール検査

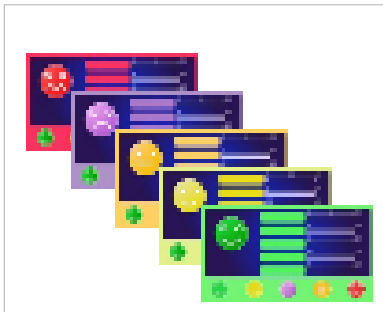


HC-PROを使用した  
健康状態の確認

### 紙で印字



### 液晶表示



現在企業には「ストレスチェック」が義務付けられておりますが、記載式の自己申告では把握しきれない面が多いことから、この機器ではドライバーの意思に関係なく「**ストレス、緊張状態を数値化**」することにより、管理者がその要因について確認する事が可能になります。

例えば緊張度が高ければ発熱など病気の可能性もあり、ストレスが高ければ、イライラしている可能性が高く、それが事故の要因となる可能性もあります。

# 簡易認知機能テスト「CFトレーナー」





## 簡易認知機能テスト「CFトレーナー」とは？

タブレット端末を使用し、点呼時に1日1分で

- ・ 認知機能のチェック
- ・ 認知機能の推移の記録保存
- ・ 認知機能のトレーニング

を実現するシステムです。

**初期費用無料**(タブレット端末代は別途)、  
1システムあたり**4,980円/月**で使用できます。



# 導入・活用の3ステップ

## 1.採用 & ハイリスク者

- アノニマス(匿名)モード活用、「採用面接・ハイリスク者」のピックアップ
- ex.採用時、事故惹起者、クレーム頻発者
- 採用リスク・事故リスクの回避を目的とした、「機会使用」

## 2.チェック

- 高齢乗務員・ドライバーの「今の状態」と「日々の推移」を確認
- ex.65歳以上の乗務員・ドライバーのみ
- 「点呼時」にチェックすることで、事故リスク回避と認知機能低下パターンを知る

## 3.トレーニング

- 全乗務員・ドライバーの「認知機能トレーニング」
- ex.全乗務員・ドライバー(40代以上など)
- 「点呼時」に認知機能のトレーニングをすることで、認知機能低下抑止&改善を期待

採用時のハイリスク者ピックアップから使用開始

最終的には、認知機能トレーニング = **健康で永く働くために!**

# 後退事故防止「バックセンサー」

4つのセンサーで広範囲に障害物の存在を知らせます。  
バックカメラ装着車などの場合は、上部に取り付けることによりバックカメラでは視認できない看板や、シャッターなどへの衝突事故の防止に役立ちます。

LEDによる距離表示(有効範囲 ~250cm) とブザー音で障害物との距離をお知らせします。

希望小売価格:39,800.- (消費税別・取付はお客様手配にて)

モニター表示とブザー音

センサーからの距離	モニター表示	ブザー音
電源(リチウムイオン)ON正常動作		ビープ(2回)
センサー未接続エラー (2秒間各方向に赤センサーランプ)		なし
0-45cm 赤LED		なし
46-85cm 黄LED		ビープ(1回/秒間隔)
86-140cm 黄緑LED		ビープ(1回/秒間隔)
141-250cm 緑LED		ビープ(1回/2秒間隔)

## 後退時の死角に、もう一つの安全対策!


- 障害物との距離でブザー音が変化しモニターも目視しなくても、ある程度の距離がわかります。
- バックセンサーのみ、周囲の状況などの視・聴覚でも障害物を感知し、適切な安全確認が行えます。



## 看板やシャッターなどの衝突事故防止に!

- バックセンサーを上部に取り付け、バックカメラと併用することで、バックカメラの死角になっていた看板やシャッター等の検知も行うことができます。





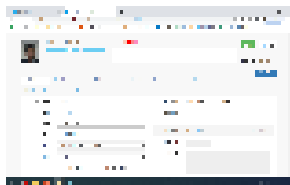
弊社機器の記録や企業運営に必要な  
様々なデータは「運輸安全PRO」で  
全てクラウドサーバーに格納

クラウドサーバー内に御社の書庫を確保します。  
ネット環境があればどこでも修正・閲覧可能です。

# 運輸安全PRO

Transport Safety Platform

- ・運転記録証明書申請用紙自動作成
- ・乗務員台帳作成・保存
- ・乗務員教育の記録・保存他



# 運輸安全PRO

Transport Safety Platform

運転者台帳

ALC-Web

HC-Web

閲覧



企業管理者  
運行管理者

閲覧



運転手

測定結果

適性検査の  
診断結果

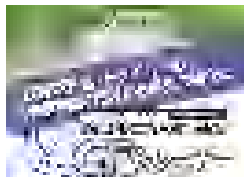
マスタ情報

測定結果

## 健康管理機器

営業所

簡易認知  
機能テスト  
CFトレーナー



HC-PRO



## 乗務員教育機器

営業所

ドライビングシミュレータ  
ACM300



## アルコール検知器

営業所

ALC-Rec



# グループ会社「(株)ネクストリンク」

～ 自社の良くない慣習・長年の漫然な運用 もっとよくしたい・変えたい！をお助けします！～

## 運輸事業者向けコンサルティングサービス

御社の各営業所の現場ヒアリング、事故データ分析を行い、事故原因や組織課題の分析を実施し、御社の事故防止に寄与します。

また、飲酒教育、アルコール依存症の予防教育、乗務員の指導監督指針12項目の教育支援も行います。



氏名	性別	年齢	職種	所属
田中 太郎	男	35	運転士	東京支店
山田 花子	女	42	乗務員	大阪支店
佐藤 一郎	男	28	運転士	名古屋支店
鈴木 美咲	女	31	乗務員	福岡支店
高橋 健太	男	38	運転士	札幌支店
中村 由美	女	45	乗務員	仙台支店
渡辺 隆夫	男	33	運転士	広島支店
小林 千恵	女	39	乗務員	岡山支店
斎藤 大輔	男	29	運転士	新潟支店
水野 真由	女	36	乗務員	金沢支店
木村 拓也	男	41	運転士	徳島支店
伊藤 愛子	女	43	乗務員	高松支店
松本 浩二	男	37	運転士	松山支店
石川 美穂	女	34	乗務員	高知支店
山口 健一	男	40	運転士	高松支店
北川 千尋	女	32	乗務員	高松支店
藤田 大輔	男	30	運転士	高松支店
森田 真由	女	37	乗務員	高松支店
佐々木 拓也	男	35	運転士	高松支店
高橋 千恵	女	42	乗務員	高松支店
中村 健太	男	28	運転士	高松支店
水野 美咲	女	31	乗務員	高松支店
木村 隆夫	男	38	運転士	高松支店
伊藤 千恵	女	39	乗務員	高松支店
松本 浩二	男	41	運転士	高松支店
石川 美穂	女	43	乗務員	高松支店
山口 健一	男	45	運転士	高松支店
北川 千尋	女	47	乗務員	高松支店
藤田 大輔	男	49	運転士	高松支店
森田 真由	女	51	乗務員	高松支店
佐々木 拓也	男	53	運転士	高松支店
高橋 千恵	女	55	乗務員	高松支店
中村 健太	男	57	運転士	高松支店
水野 美咲	女	59	乗務員	高松支店
木村 隆夫	男	61	運転士	高松支店
伊藤 千恵	女	63	乗務員	高松支店
松本 浩二	男	65	運転士	高松支店
石川 美穂	女	67	乗務員	高松支店
山口 健一	男	69	運転士	高松支店
北川 千尋	女	71	乗務員	高松支店
藤田 大輔	男	73	運転士	高松支店
森田 真由	女	75	乗務員	高松支店
佐々木 拓也	男	77	運転士	高松支店
高橋 千恵	女	79	乗務員	高松支店
中村 健太	男	81	運転士	高松支店
水野 美咲	女	83	乗務員	高松支店
木村 隆夫	男	85	運転士	高松支店
伊藤 千恵	女	87	乗務員	高松支店
松本 浩二	男	89	運転士	高松支店
石川 美穂	女	91	乗務員	高松支店
山口 健一	男	93	運転士	高松支店
北川 千尋	女	95	乗務員	高松支店
藤田 大輔	男	97	運転士	高松支店
森田 真由	女	99	乗務員	高松支店

## 薬物スクリーニング検査サービス・教育支援

皮脂のふき取りで15種類の薬物検査が可能。  
約1カ月前に摂取した薬物の検知もできます。

また、検査だけではなく薬物依存症予防のための教育支援も実施しています。

## ～ お客様の安全体制を維持するために～



～ ご覧いただきありがとうございました～